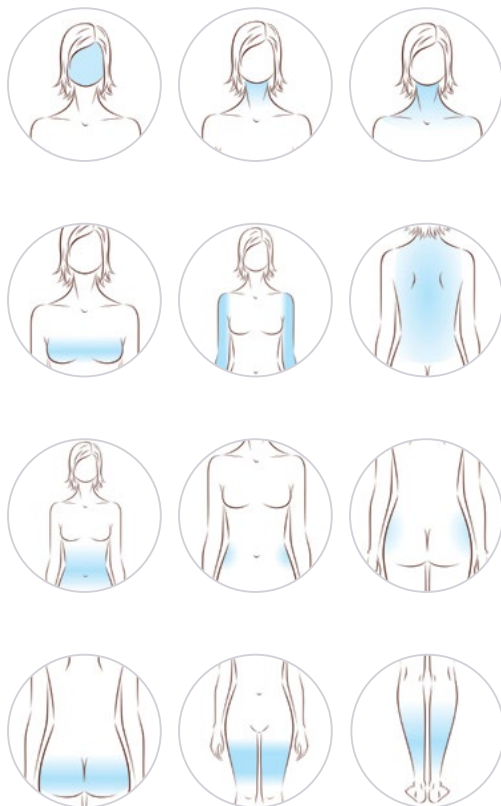


Zones d'action



Cryo21®

VISAGE : température entre -3°C et +20°C

CORPS : travail entre -10°C et +20°C

En mode libre, la t° peut être adaptée en fonction d'un type spécifique de peau.



Manipules corps



Manipules visage



La combinaison avec le set de poignées chromo LED (option) permet de réaliser un travail spécifique beaucoup plus sélectif avec des résultats plus rapides et à long terme.

VISAGE

- Raffermissment des tissus
- Réduction des rides
- Effacement du double menton
- Stimulation capillaire (crâne)
- Volumisant lèvres
- Traitement contre la migraine
- Traitement contre la sinusite
- Traitement contre l'acné

CORPS

- Amincissement
- Modelage de la silhouette
- Raffermissment des tissus
- Traitement par zone
- Amélioration de la circulation lymphatique
- Elimination de la cellulite localisée
- Active la microcirculation

Cryo21ku®

existe en version transportable pour soins à domicile ou en déplacement.

Cette technologie est également disponible en version combinée avec

ArctiK21®

pour un travail sur des plus grandes zones et

Clife21®

pour une action intense sur le raffermissment et l'anti-âge grâce aux micro-courants, PH21 et la radiofréquence

Cryo21®	Projection basse	Projection moyenne	Projection haute
Nombre de forfaits par mois	8	12	20
Nombre de séances par jour (20j./mois)	4	6	10
Tarif moyen forfait (75€/séance)	750	750	750
Chiffre d'affaires mensuel moyen TTC	6000	9000	15000
Chiffre d'affaires annuel (sur 11 mois) TTC	72000	108000	180000

Cryo21®



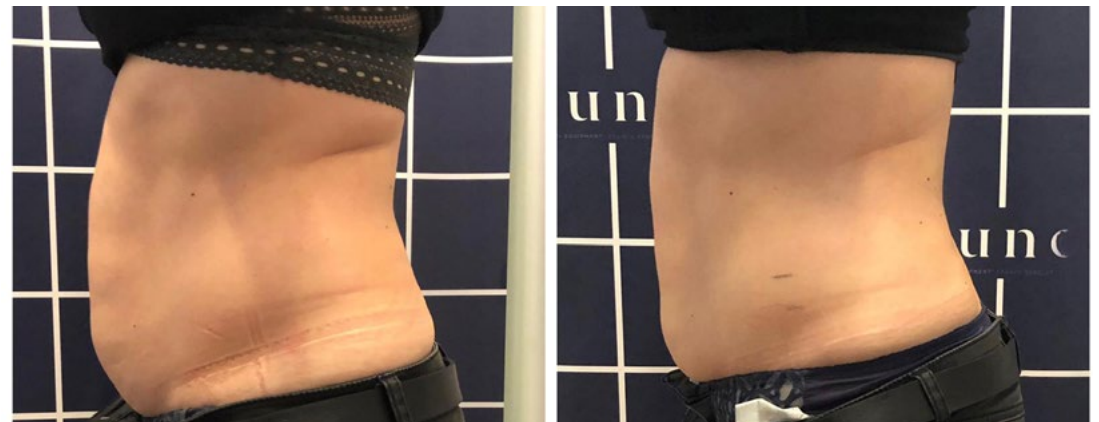
1 séance
Soin
visage
anti-rides



1 séance Raffermissement • Les fées du bien • SIX-FOURS



1 séance Traitement acné
Le temps d'une pause • ROUEN



1 séance Amincissement