

## Cryo21®

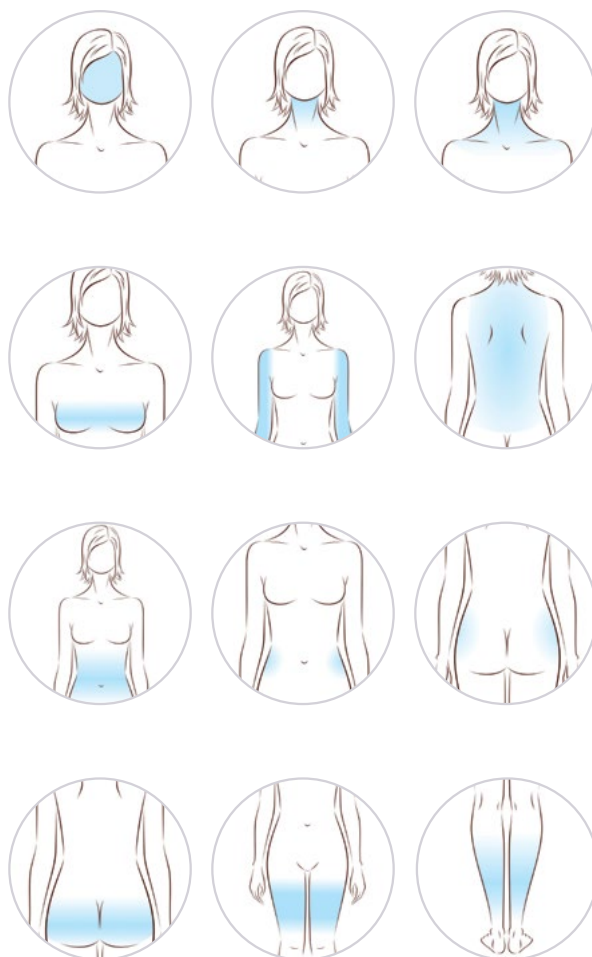
**VISAGE** : température entre -3°C et +20°C

**CORPS** : travail entre -10°C et +20°C

En mode libre, la t° peut être adaptée en fonction d'un type spécifique de peau.



## Zones d'action



Manipules visage



Relâchement, vieillissement

Manipules corps



Relâchement, vieillissement

Graisse, cellulite, drainage

Stress musculaire, crampes, inflammation

La combinaison avec le set de poignées chromo LED (option) permet de réaliser un travail spécifique beaucoup plus sélectif avec des résultats plus rapides et à long terme.

### VISAGE

- Raffermissment des tissus
- Réduction des rides
- Effacement du double menton
- Stimulation capillaire (crâne)
- Volumisant lèvres
- Traitement contre la migraine
- Traitement contre la sinusite
- Traitement contre l'acné

### CORPS

- Amincissement
- Modelage de la silhouette
- Raffermissment des tissus
- Traitement par zone
- Amélioration de la circulation lymphatique
- Elimination de la cellulite localisée
- Active la microcirculation

## Cryo21ku®

existe en version transportable pour soins à domicile ou en déplacement.

Cette technologie est également disponible en version combinée avec

## ArctiK21®

pour un travail sur des plus grandes zones et

## Clife21®

pour une action intense sur le raffermissment et l'anti-âge grâce aux micro-courants, PH21 et la radiofréquence

# Cryo21®



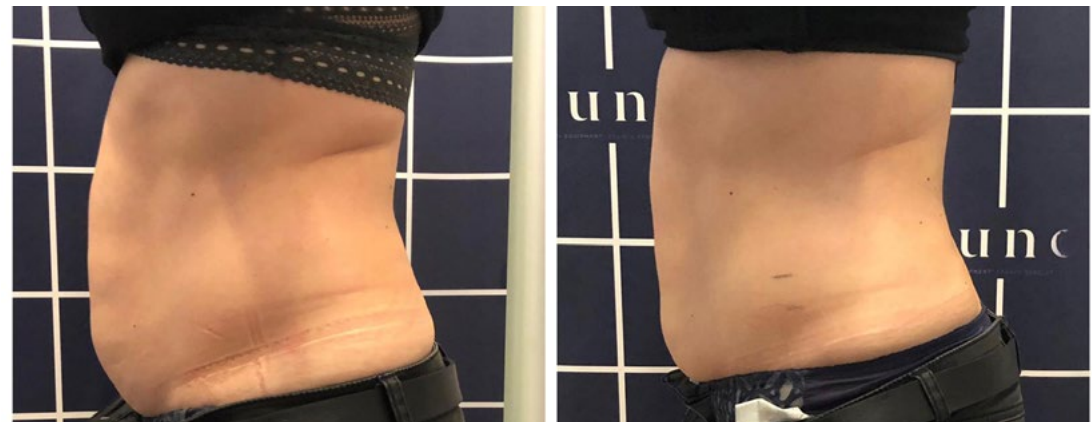
**1 séance**  
Soin  
visage  
anti-rides



**1 séance** Raffermissement • Les fées du bien • SIX-FOURS



**1 séance** Traitement acné  
Le temps d'une pause • ROUEN



**1 séance** Amincissement